



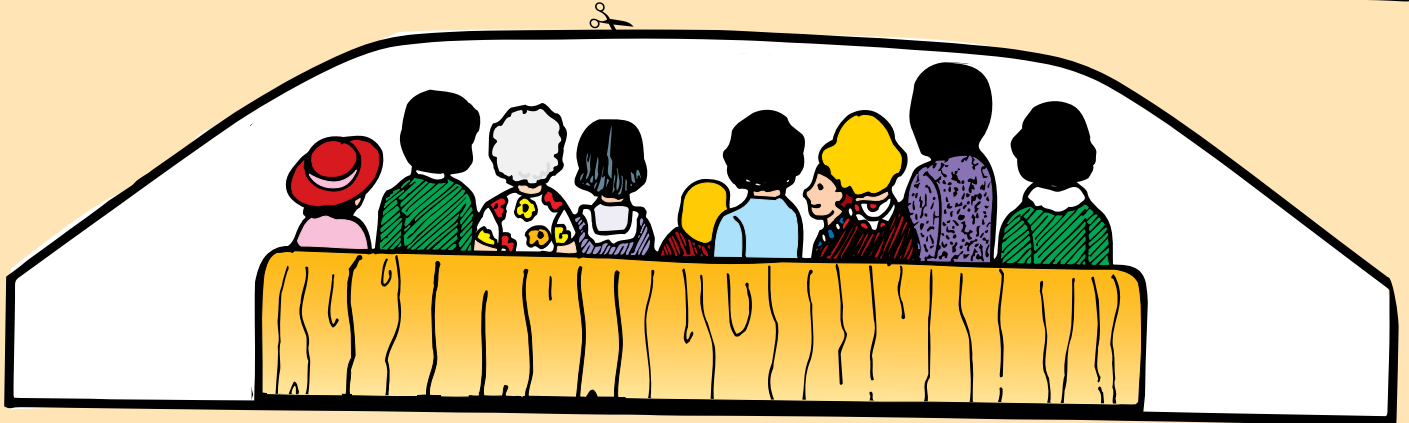
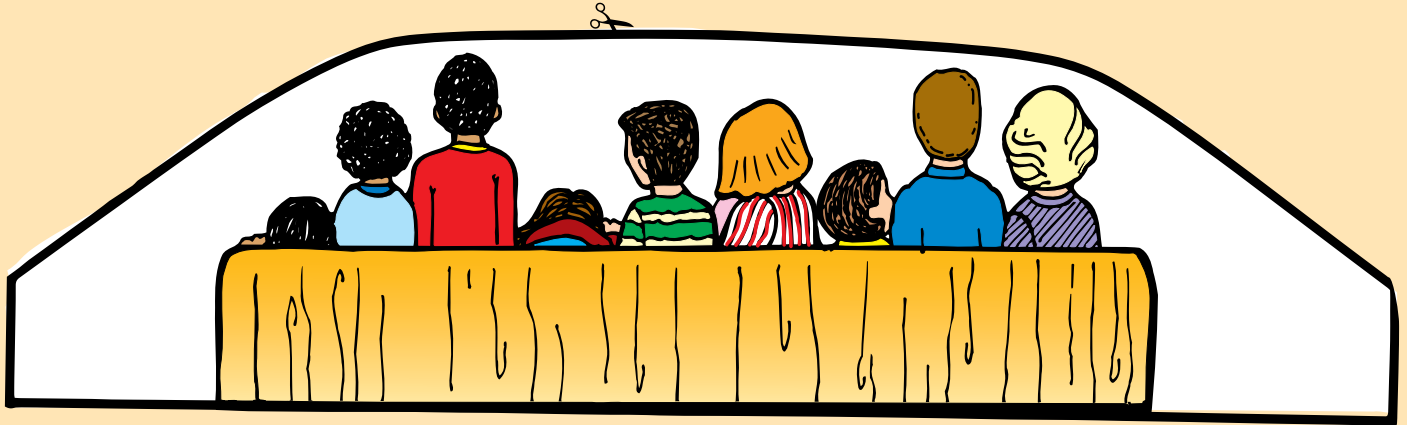
# Promise

## Pertenecemos a la Iglesia.



# Constuir una iglesia.

La lección completa de *Promise* se usará para crear una iglesia para jugar. Las páginas 3 y 4 forman el fondo para armar la iglesia. Recorta a todas las personas siguiendo las líneas negras gruesas. Dobra hacia atrás los lados de estos dibujos para que se paren. Acomoda el fondo y a los miembros de la comunidad de la iglesia.



**En clase o en casa, ve a la página 30 de *Mi fe católica* para aprender una oración corta de amor.**

**Rincón de la familia**

**Pregunta de la semana**  
¿Cuándo es difícil para ti confiar en Jesús?

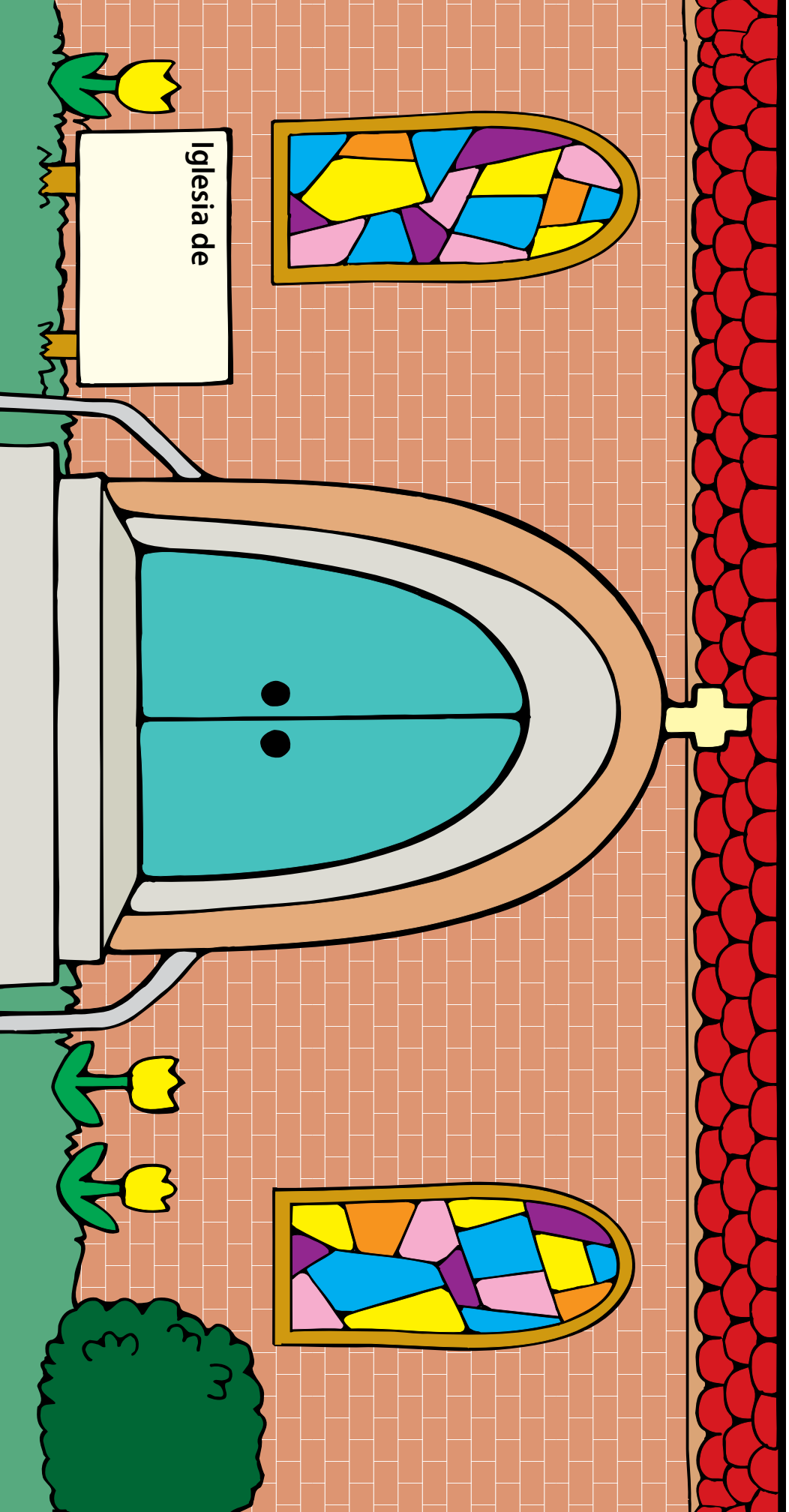
**Oración en familia**  
Jesús, queremos confiar en ti en todo momento. Danos el valor de pedirte lo que necesitamos. Amén.

Escanear para encontrar recursos para padres.



PROWSE copyright © 2020 por Pflaum Publishing Group, una división de Bayard, Inc, patrocinado por los Agustinos de la Asunción. Todos los derechos reservados. Director editorial: David Dziena, Editora: Joan McKamey, Editora bilingüe y especialista en inculturación: Erika Ramos De Urquidí, diseño: Casandra Waung, Impreso en EE. UU. El material de esta edición no puede reproducirse parcial ni totalmente de ninguna forma o en ningún formato sin la autorización especial del editor. Arte: Ansgar Holmberg, CSI.

Bayard apoya el llamado del Papa Francisco a cuidar nuestro hogar común. Comparte tu copia de PROWSE con un amigo o recíclala de manera apropiada. Gracias.



Para obtener actividades  
gratuitas para el  
hogar, visita

[gospelweeklies.com/seasonal](https://gospelweeklies.com/seasonal)



